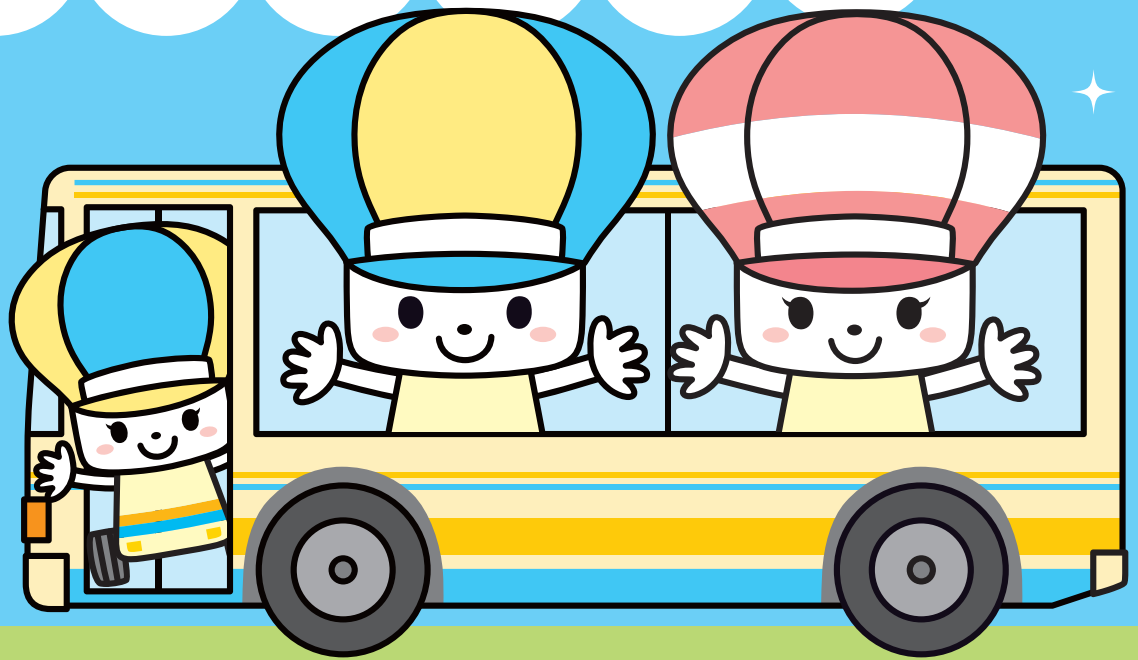


2018年3月1日

佐賀市営バス

nimoca 定期券スタート!



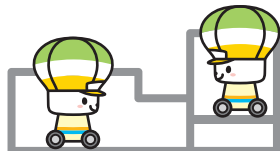
市営バスがもっと便利に! もっとおトクに!

全国相互利用交通系 IC カード nimoca サービスに定期券機能をプラス

バスの乗り降りは  
IC カードをタッチ  
するだけ!



乗り越しや定期  
区間外のご利用も  
カード 1 枚で OK



コンビニや加盟店  
でのお買い物も  
OK



区間定期券に加えてとってもおトクなフリーパス  
『**ノリワイド**』(中高生向け), 『**昼のりワイド**』新登場!  
(詳しくは裏面へ)

スマホやパソコンで市営バスの運行情報が確認できる  
バスロケーションシステム 2018年3月サービススタート!



# 「ノリのりきっぷ」がバージョンアップ！ 中高生 全線フリーパス 「ノリのりワイド」新登場！

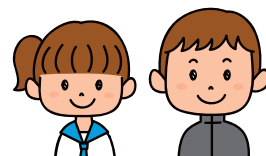
## 「ノリのりワイド」とは？

中学生、高校生に限り、佐賀市営バスの全路線（臨時バス除く）が乗り放題になる定期券です。

## 販売価格

（障がい者の設定はありません）

	1か月	3か月	6か月
中学生・高校生	3,500円	10,000円 (1か月当たり3,333円)	18,000円 (1か月当たり3,000円)

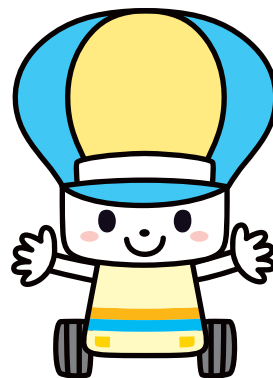


2018年4月1日  
から利用OK！

## 購入方法

- ・利用開始日の1か月前から購入できます。利用開始は2018年4月1日から可能です。
- ・「ノリのりワイド」はnimocaカードへ搭載します。nimocaカードをお持ちの方は、購入時にお持ちください。
- ・nimocaカードをお持ちでない場合、初回のみデポジット500円が必要です。
- ・購入時に、学生証・生徒手帳・在学証明書・健康保険証（中学生のみ）のいずれかをお持ちください。（新入生の方は合格通知書でも結構です。）
- ・3月に卒業を迎える高校生の方は年度をまたぐ購入はできません。

通学もお出かけも  
これ一枚でとっても  
おトク！



## 昼間の利用でとってもお得なフリーパス 「昼のりワイド」新登場！

利用可能時間  
9:00～16:00

## 「昼のりワイド」とは？

利用可能時間帯なら佐賀市営バスの全路線（臨時バス除く）が乗り放題となる定期券です。いつでも好きな日から購入できます。

## 販売価格

（小児、障がい者の設定はありません）

	1か月	3か月	6か月
昼のりワイド	3,500円 (1日当たり117円)	10,000円 (1日当たり111円)	18,000円 (1日当たり100円)

※1日当たりの金額は1か月を30日で計算した場合です



2018年4月1日  
から利用OK！

## 利用可能時間

乗車時刻または降車時刻の一方が9:00～16:00にかかっていれば、ご利用が可能となります。ただし降車の時刻が9:00より前の場合、または、乗車の時刻が16:00を過ぎている場合は、事情の有無にかかわらず乗車バス停からの正規運賃を申し受けます。ご乗車を予定されていたバスの到着が遅れた場合なども例外とはなりませんのでご注意ください。

## 購入方法

- ・利用開始日の1か月前から購入できます。利用開始は2018年4月1日から可能です。
- ・「昼のりワイド」はnimocaカードへ搭載します。nimocaカードをお持ちの方は、購入時にお持ちください。
- ・nimocaカードをお持ちでない場合、初回のみデポジット500円が必要です。


### 【販売窓口】

佐賀市交通局  
佐賀駅バスセンター

### 【お問い合わせ】

佐賀市交通局  
佐賀市愛敬町4番23号  
☎0952-23-3155

詳しくは

佐賀市交通局    
ホームページへ

